

POURQUOI RÉFRIGÉRER LES PROBIOTIQUES ?

De la même manière que la réfrigération préserve la durée de conservation des denrées périssables, elle préserve également celle des probiotiques.



- Les probiotiques sous forme de supplément sont des cellules actives vivantes qui ont été **lyophilisées pour préserver leur viabilité** jusqu'à ce qu'elles soient exposées à des conditions favorables à leur croissance et à leur réplication.
- Tous les probiotiques ne sont pas créés égaux. **Les souches délicates, comme *Bifidobacterium*, sont vulnérable lorsqu'elles ne sont pas réfrigérées.** Leur nombre diminue de façon exponentielle, et plus rapidement que celui des souches robustes telles que *Lactobacillus rhamnosus*. La réfrigération est essentielle pour tirer pleinement parti de toutes les souches contenues dans les formules probiotiques multisouches.
- Les formules probiotiques vendues comme « stables au stockage » reposent sur le surdosage des capsules (l'encapsulation d'UFC supplémentaires) pour espérer compenser la mort cellulaire et conserver un nombre maximal d'UFC à l'expiration. Cependant, **ce surdosage ne peut compenser que pour les souches plus robustes**; les souches plus délicates mourront quand même. Plus un probiotique « stable au stockage » reste longtemps sur le comptoir, moins il est susceptible de contenir toutes les souches promises.

Seule la réfrigération peut maintenir en vie toutes les souches probiotiques — seules les cellules vivantes peuvent se répliquer et peupler votre intestin !

PROBIOTIQUES NEW ROOTS HERBAL



Enrobage entérique GPS™ naturel à base d'eau
Système de Protection Gastrique

Enrobage entérique pour garantir la livraison à 100 % des cellules vivantes dans les intestins

- Réfrigérés pour préserver la durée de vie des cellules actives vivantes
- Formules multisouches scientifiquement étudiées pour les besoins spécifiques à une condition
- Testés et validés dans un laboratoire accrédité ISO 17025

SOINS QUOTIDIENS



11 milliards+
Soins quotidiens pour adolescents et adultes



15 milliards+
Soins quotidiens plus puissants pour les adolescents et les adultes



20 milliards+
Soins quotidiens supérieurs pour les adultes



42 milliards+
Une recolonisation biocompatible de la flore intestinale



55 milliards+
Santé de la flore intestinale des femmes

FORMULES QUOTIDIENNES POUR SOINS SPÉCIFIQUES



10 milliards+
Syndrome de l'intestin irritable



90 milliards+
Soutien supérieur de la santé du côlon

FORMULES POUR SOINS INTENSIFS



21 milliards+
Vacances et diarrhée des voyageurs



50 milliards+
Intervention postantibiotique ou problèmes gastro-intestinaux chroniques



120 milliards+
Puissance ultime pour une intervention postantibiotique ou des problèmes gastro-intestinaux chroniques



10 milliards+
Pour se rendre dans des centres médicaux pour des tests, des procédures, ou des visites prolongées *



10 milliards+
Pour les femmes ayant des problèmes vaginaux ou urinaires récurrents (ovules vaginaux)

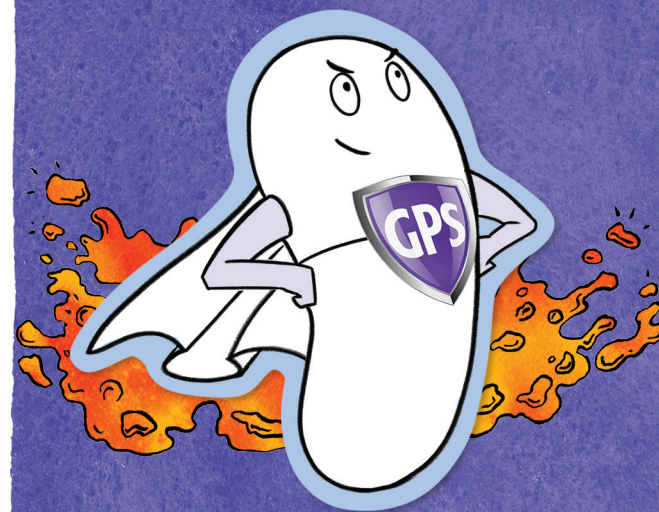
POUR UN USAGE QUOTIDIEN OU POUR LES SOINS ACTIFS, NEW ROOTS HERBAL A CE QU'IL VOUS FAUT!

DM0054



* *Saccharmyces boulardii* ne nécessite pas d'enrobage entérique, car il s'agit d'une levure

L'ACIDE GASTRIQUE TUE LES PROBIOTIQUES



CAPSULES À ENROBAGE ENTÉRIQUE GPS : PROTECTION ET LIVRAISON DE 100 % DES PROBIOTIQUES GARANTIES. IMPOSSIBLE AVEC D'AUTRES CAPSULES.

New Roots
HERBAL

L'ENROBAGE ENTÉRIQUE : POURQUOI ?

Fait : L'acide gastrique est un acide fort composé de chlorure de potassium, de chlorure de sodium, et d'acide chlorhydrique. Son pH se trouve généralement entre 1 et 3. À son plus fort, le pH de l'acide gastrique est juste au-dessus de celui de l'acide de batterie ! Il est donc capable de dissoudre rapidement les aliments dans votre estomac.

Fait : En moyenne, la nourriture met environ une heure à traverser l'estomac.

Une capsule probiotique doit donc demeurer intacte dans le liquide gastrique acide pendant au moins 60 minutes, sinon l'acide gastrique s'infiltrera et détruira les probiotiques à l'intérieur.

Fait : Seul l'enrobage entérique est éprouvé pour résister aux acides gastriques et protéger les probiotiques.

QU'EST-CE QUE L'ENROBAGE ENTÉRIQUE GPS A DE SPÉCIAL ?

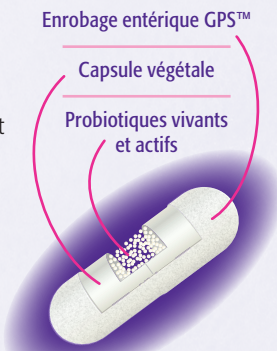
• L'enrobage entérique GPS scelle complètement la jonction des deux parties de la capsule, empêchant l'acide gastrique de pénétrer par celle-ci.

• L'enrobage entérique GPS recouvre complètement l'extérieur de la capsule et protège les probiotiques.

• L'enrobage entérique GPS garde les capsules intactes dans l'acide gastrique, pendant au moins 60 minutes.

• L'enrobage entérique GPS est conçu pour s'ouvrir et libérer les probiotiques une fois que la capsule atteint le niveau de pH sûr des intestins.

• L'enrobage entérique GPS est composé d'acides gras d'origine naturelle à base d'eau et de fibres marines et végétales résistantes aux acides – aucun plastique n'est utilisé !



ÉTUDES SCIENTIFIQUES ET LEURS CONCLUSIONS

« Seuls les probiotiques à enrobage entérique ont pu résister à la dégradation par le puissant acide gastrique. Les probiotiques sans enrobage entérique ont été presque entièrement détruits. »

Millette, M., et autres. «Gastrointestinal survival of bacteria in commercial probiotic products.» *International Journal of Probiotics & Prebiotics*, Vol. 8, N° 4 (2013): 149–156.

« Les capsules de probiotiques sans enrobage entérique se sont désintégrées dans les 5 min suivant l'exposition au liquide gastrique simulé. Les capsules à enrobage entérique ne se sont pas désintégrées après 60 min d'exposition au liquide gastrique stimulé. Cette étude suggère que le système d'administration orale destiné à la colonisation de l'intestin, tels que les probiotiques, devraient être à enrobage entérique pour garantir le maximum de bienfaits aux clients. »

Kuate, S., et autres. «Viability of probiotics in non-enteric-coated vegetarian capsules.» *NHP Research Notes*, N° 2 (2018): 1–7.

« La plupart des formes orales de probiotiques n'offraient aucune protection aux souches contre les conditions acides à moins qu'elles ne soient protégées par un enrobage entérique. »

Caillard, R., et N. Lapointe. «In vitro gastric survival of commercially available probiotic strains and oral dosage forms.» *International Journal of Pharmaceutics*, Vol. 519, N° 1–2 (2017): 125–127.

« L'enrobage entérique améliore considérablement la survie du probiotique *Bifidobacterium longum* dans des conditions gastro-intestinales simulées. »

Yasmin, I., et autres. «Development of whey protein concentrate-pectin-alginate based delivery system to improve survival of *Bifidobacteria longum* BL-05 in simulated gastrointestinal conditions.» *Probiotics Antimicrobial Proteins*, Vol. 11, N° 2 (2019): 413–426.

Pour voir plus de preuves sur la nécessité d'un enrobage entérique pour les probiotiques, ou pour lire les études complètes, visitez <https://probiotics.newrootsherbal.com/>



FORMULES MULTISOUCHES

Plus la variété de souches de vos probiotiques est grande, plus les bienfaits pour vos intestins et votre santé sont importants.

Les **unités formant colonie** (UFC) sont mesurées en milliards, et pour cause. Pour avoir un impact dans votre petit intestin, vous avez besoin d'au moins 10 à 20 milliards d'UFC – et encore plus si votre alimentation est déséquilibrée ou si le niveau de stress augmente, plus avec l'âge, et encore plus après des traitements antibiotiques !

Pour agir dans votre gros intestin (côlon), vous avez besoin de 100 milliards d'UFC de probiotiques.

Mais la vraie valeur des UFC est leur capacité à se répliquer dans vos intestins. **Seules les cellules vivantes peuvent se répliquer !**

ALORS, COMBIEN D'UFC ALLEZ-VOUS OBTENIR ?

Pourquoi se contenter du **nombre d'UFC à l'embouteillage** ? Les probiotiques mourront pendant le stockage et le transport, de même que sur les étagères, surtout s'ils ne sont pas réfrigérés. Un produit indique « 17 milliards au moment de la fabrication » sur son étiquette avant, puis indique « 10 milliards à l'expiration », en petits caractères au verso ! **Ceci est trompeur pour les consommateurs.**

Qu'en est-il du **nombre d'UFC à l'expiration** ? C'est mieux à priori, sauf que la capsule doit encore atteindre vos intestins, après une heure dans l'acide gastrique destructeur. **Des milliards d'UFC seront détruites en cours de route.**

Les probiotiques à enrobage entérique GPS™ acheminent le nombre total d'UFC promis sur notre étiquette, vivantes, dans vos intestins !

Nous le garantissons !